



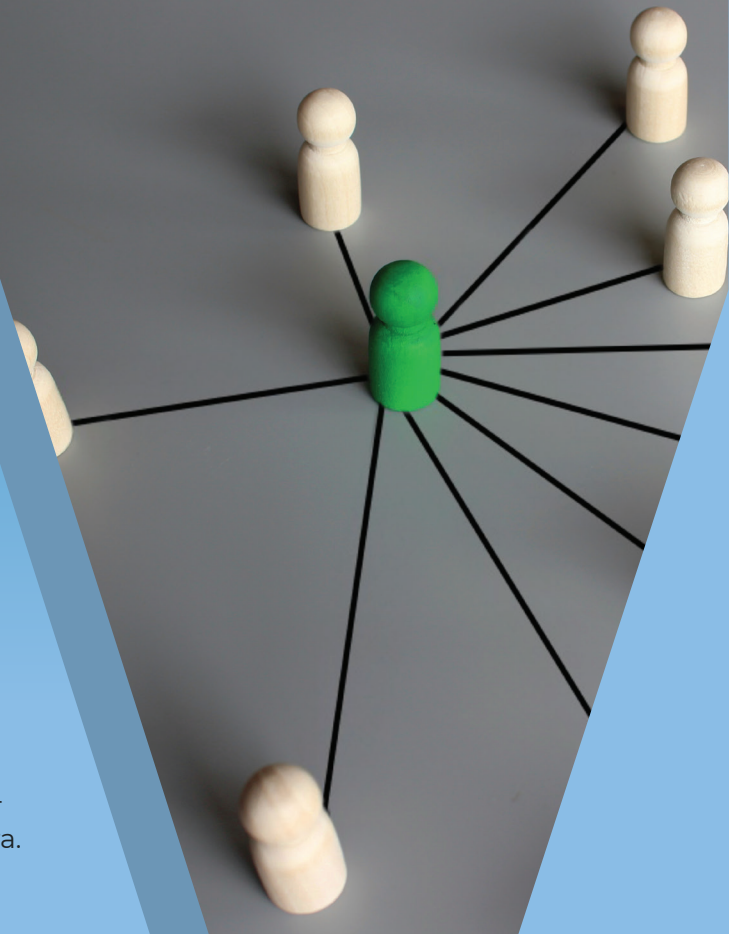
РЕСУРСЕН ЦЕНТАР

за поддршка на развојот на општините

Партнер на локалниот и регионалниот развој

Зошто е потребен Ресурсниот центар?

Воспоставувањето Ресурсен центар за поддршка на развојот на општините претставува стратегиски одговор на тековните предизвици при имплементацијата на децентрализираната систем на локалната самоуправа, како и рамномерниот регионален развој во државата.



Главни предизвици се:

- ограничени административни и финансиски капацитети на општините;
- меѓуопштинска и меѓуинституционална координација.

Овие фактори влијаат врз квалитетот на јавните услуги и врз довербата на граѓаните. Поради тоа, потребна е системска и континуирана поддршка.

Цел на Ресурсниот центар

Обезбедување институционализирана и одржлива поддршка на општините во:

- јакнење на капацитетите,
- унапредување на локалното управување и
- подобрување на локалните услуги.

Очекувани придобивки за општините:

- Поголема ефикасност и транспарентност во јавните услуги;
- Пристап до експертска поддршка и практични алатки;

- Зголемена способност за искористување на национални и ЕУ- фондови;
- Јакнење на довербата на граѓаните и подобрена отчетност;
- Подобрено финансиско управување.

АКТИВНОСТИ ВО ФОКУС...



Процена и класификација на потребите на општините (needs assessment)

- Системско идентификување на административни, технички и финансиски потреби.



Поддршка врз основа на барање („on-demand support“)

- Општините ќе можат да поднесат барања за техничка, правна или поддршка во различна област од нивните надлежности, а Ресурсниот центар ќе понуди насочена експертска помош или менторство на работно место.



Воспоставување база на експерти (Ростер)

- Ресурсниот центар ќе воспостави систем за брза мобилизација на експерти што ќе им стојат на располагање на општините, во согласност со нивните специфични потреби и барања.



Базични документи за фокусирано локално управување

- Прирачник „Патоказ за ефикасно локално управување“ – насочен кон поддршка на новоизбрани градоначалници во првите месеци од преземањето на функцијата.
- Прирачник за анализа на ревизорски наоди од извршената ревизија на ДЗР и препораки за подобрување на работењето на единиците на локалната самоуправа;
- Патоказ на регионалните развојни потенцијали – аналитичка поддршка за стратемско планирање и инвестиции.



Меѓуинституционална координација

- Ресурсниот центар ќе функционира како централна точка за поддршка.



Зајакнување на меѓуопштинската соработка

- Надминување на одредени општински предизвици преку јакнење и поттикнување на меѓуопштинската соработка.



Развивање и поставување дигитална платформа/алатка

- Централна точка за податоци, ресурси и поддршка во реално време.